

**TEB PORTFÖY HİSSE SENEDİ FONU
(HİSSE SENEDİ YOĞUN FON)**

**1 OCAK - 31 ARALIK 2017 DÖNEMİNE AİT
PERFORMANS SUNUŞ RAPORU VE
YATIRIM PERFORMANSI KONUSUNDA KAMUYA
AÇIKLANAN BİLGİLERE İLİŞKİN RAPOR**



TEB PORTFÖY HİSSE SENEDİ FONU (HİSSE SENEDİ YOĞUN FON)

YATIRIM PERFORMANSI KONUSUNDA KAMUYA AÇIKLANAN BİLGİLERE İLİŞKİN RAPOR


TEB Portföy Hisse Senedi Fonu (Hisse Senedi Yoğun Fon)'nun ("Fon") 1 Ocak - 31 Aralık 2017 dönemine ait ekteki performans sunuş raporunu Sermaye Piyasası Kurulu'nun VII - 128.5 sayılı Bireysel Portföylerin ve Kolektif Yatırım Kuruluşlarının Performans Sunumuna, Performansa Dayalı Ücretlendirilmesine ve Kolektif Yatırım Kuruluşlarını Notlandırma ve Sıralama Faaliyetlerine İlişkin Esaslar Hakkında Tebliğ'inde ("Tebliğ") yer alan performans sunuş standartlarına ilişkin düzenlemeleri çerçevesinde incelemiş bulunuyoruz.

İncelememiz sadece yukarıda belirtilen döneme ait performans sunuşunu kapsamaktadır. Bunun dışında kalan dönemler için inceleme yapılmamış ve görüş oluşturulmamıştır.

Görüşümüze göre 1 Ocak - 31 Aralık 2017 dönemine ait performans sunuş raporu Fon'un performansını Tebliğ'de belirtilen performans sunuş standartlarına ilişkin düzenlemelere uygun olarak doğru bir biçimde yansıtmaktadır.

PwC Bağımsız Denetim ve
Serbest Muhasebeci Mali Müşavirlik A.Ş.

Didem Demet Kaygı SMMM
Sorumlu Denetçi



İstanbul, 30 Ocak 2018

TEB PORTFÖY HİSSE SENEDİ FONU (HİSSE SENEDİ YOĞUN FON)**1 OCAK - 31 ARALIK 2017 DÖNEMİNE AİT PERFORMANS SUNUŞ RAPORU**
(Tutarlar aksi belirtilmedikçe Türk Lirası ("TL") cinsinden ifade edilmiştir.)**A. TANITICI BİLGİLER****PORTFÖYE BAKIŞ**
Halka Arz Tarihi : 07/03/2000

31/12/2017 tarihi itibarıyla	
Fon Toplam Değeri	10,510,473
Birim Pay Değeri (TRL)	0.087982
Yatırımcı Sayısı	579
Tedavül Oranı (%)	4.27%
Portföy Dağılımı	
Paylar	89.74%
- Bankacılık	26.11%
- Petrol Ve Petrol Ürünleri	9.33%
- İletişim	9.03%
- Hava Yolları Ve Hizmetleri	8.20%
- Demir, Çelik Temel	7.77%
- Holding	6.87%
- Perakende	3.52%
- Biraçılık Ve Meşrubat	3.45%
- Cam	2.26%
- Bilgisayar Tıptancılığı	2.24%
- Otomotiv	2.16%
- Mobilya	1.82%
- Otomotiv Parçası	1.79%
- Kimyasal Ürün	1.78%
- İletişim Cihazları	1.74%
- Teknoloji	1.67%
Takasbank Para Piyasası İşlemleri	7.13%
Teminat	3.12%
Futures	0.00%

YATIRIM VE YÖNETİME İLİŞKİN BİLGİLER

Fon'un Yatırım Amacı	Portföy Yöneticileri
TEB Portföy Hisse Senedi Fonu (Hisse Senedi Yoğun Fon) ("Fon") Borsa İstanbul A.Ş. ("BİST") hisse senedi piyasasında işlem gören hisse senetlerine yatırım yaparak, BİST Endeks getirisi üzerinde bir getiri sağlamayı amaçlar.	Tansel Kutlu YILMAZ Emre KARAKURUM
En Az Alınabilir Pay Adedi : 1 Adet	
Yatırım Stratejisi	
Fon portföyündeki varlıklar Sermaye Piyasası Kurulu'nun düzenlemelerine ve Fon'un bağlı bulunduğu şemsiye fon içtüzüğüne uygun olarak seçilir ve fon portföyü yönetici tarafından ilgili içtüzüğün 5. md. ve Sermaye Piyasası Kurulu'nun Yatırım Fonlarına İlişkin Esaslar Tebliği'ne (III-52.1) uygun olarak yönetilir. Fon'un hisse senedi yoğun fon olması nedeniyle, Fon toplam değerinin en az %80'i devamlı olarak menkul kıymet yatırım ortaklıkları hariç olmak üzere BİST'te işlem gören ihraççı payları, ihraççı paylarına ve/veya ihraççı payı endekslerine dayalı olarak yapılan vadeli işlem sözleşmelerinin nakit teminatları, ihraççı paylarına ve/veya ihraççı paylarına dayalı opsiyon sözleşmelerinin primleri ile borsada işlem gören ihraççı paylarına ve ihraççı paylarına dayalı aracı kuruluş varantlarına yatırılır.	
Yatırım Riskleri	
Fon yönetiminde temel olarak aşağıdaki riskler taşınmaktadır. Diğer risklere ilişkin detaylı bilgilere ise izahnameden ulaşılabilir. Piyasa Riski: Piyasalardaki fiyat ve oran değişimlerin, pozisyonları olumsuz etkileme potansiyelidir. Karşı Taraf Riski: Finansal işlemlerde karşı tarafın yükümlülüklerini yerine getirememesi durumudur. Faiz Oranı Riski: Faiz oranlarındaki dalgalanmalar nedeniyle yönetilmekte olan portföylerin, pozisyonlarına bağlı olarak maruz kalabileceği zarar olasıdır. Enflasyon riski: Enflasyon nedeniyle yatırımcı tarafından arzulanan bir reel getiri oranının gerçekleşme olasılığıdır. Kur Riski: Gelecekte döviz kurlarındaki dalgalanmalar sebebiyle döviz veya döviz endeksi varlık veya yükümlülüklerde meydana gelebilecek değişikliklerden kaynaklanan zarar ihtimalidir. Hisse Senedi, Emtia Riski: Hisse senedi, emtia ve emtiaya dayalı türev finansal araçlardaki pozisyon durumuna bağlı olarak fiyatlarındaki dalgalanmalar nedeniyle maruz kalınan zarar ihtimalidir. Opsiyon Riski: Opsiyon parametrelerindeki dalgalanmalara bağlı olarak maruz kalınan zarar ihtimalidir. Likidite Riski: Finansal varlıkların istenildiği anda piyasa fiyatından nakde dönüştürülemez haliyle ortaya çıkan zarar olasıdır. Kredi Riski: İşlem yapılan karşı tarafın sözleşme gereklerine uymayarak, yükümlülüğünü kısmen ya da tamamen zamanında yerine getirmemesinden ya da getirememesinden dolayı karşılaşılabilecek zarar ihtimalidir. Strateji Riski: Makro ve mikro değişikliklerin iyi analiz edilememesi veya yorumlanamaması sonucunda ileride oluşabilecek fırsat veya tehditlerle uyumlu stratejik kararların neticesinde maruz kalınan zarar ihtimalidir. Operasyonel Risk: Finansal risklerin dışında kalan tüm riskleri ifade eder.	

1 OCAK - 31 ARALIK 2017 DÖNEMİNE AİT PERFORMANS SUNUŞ RAPORU

(Tutarlar aksi belirtilmedikçe Türk Lirası ("TL") cinsinden ifade edilmiştir.)

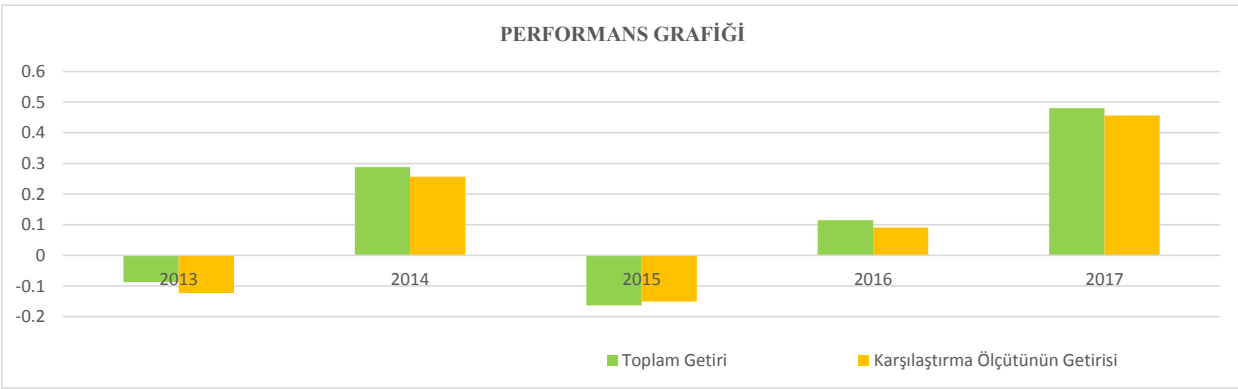
B. PERFORMANS BİLGİSİ

PERFORMANS BİLGİSİ							
YILLAR	Toplam Getiri (%)	Karşılaştırma Ölçütünün Getirisi (%)	Enflasyon Oranı (%) (TÜFE) (*)	Portföyün Zaman İçinde Standart Sapması (%) (**)	Karşılaştırma Ölçütünün Standart Sapması (%) (**)	Bilgi Rasyosu	Sunuma Dahil Dönem Sonu Portföyün Toplam Değeri / Net Aktif Değeri
1 Ocak-31 Aralık 2013***	-8.731%	-12.249%	7.400%	1.878%	1.8038%	0.0718	18,833,856
1 Ocak-31 Aralık 2014***	28.793%	25.652%	8.170%	1.225%	1.2315%	0.0488	14,480,520
1 Ocak-31 Aralık 2015	-16.299%	-15.069%	8.808%	1.416%	1.3294%	-0.0195	8,993,291
1 Ocak-31 Aralık 2016	11.519%	9.066%	8.533%	1.223%	1.2349%	0.0421	6,586,213
1 Ocak-31 Aralık 2017	48.065%	45.661%	11.920%	0.950%	0.9430%	0.0294	10,510,473

(*) Enflasyon oranı TÜİK tarafından açıklanan 12 aylık TÜFE'nin dönemsel oranıdır.

(**) Portföyün ve karşılaştırma ölçütünün standart sapması dönemdeki günlük getiriler üzerinden hesaplanmıştır.

(***) İlgili dönemler için herhangi bir inceleme yapılmamış ve denetlenmemiştir.

**GEÇMİŞ GETİRİLER GELECEK DÖNEM PERFORMANSI İÇİN BİR GÖSTERGE SAYILMAZ.**

İlişikteki dipnotlar bu performans bilgisi tablosunun ayrılmaz bir parçasıdır.

TEB PORTFÖY HİSSE SENEDİ FONU (HİSSE SENEDİ YOĞUN FON)

1 OCAK - 31 ARALIK 2017 DÖNEMİNE AİT PERFORMANS SUNUŞ RAPORU

(Tutarlar aksi belirtilmedikçe Türk Lirası ("TL") cinsinden ifade edilmiştir.)

C. DİPNOTLAR

1) Fon'un kurucu ve yöneticisi olan 1999 yılında kurulan TEB Portföy Yönetimi A.Ş., Türk Ekonomi Bankası A.Ş.'nin iştiraki olarak faaliyetlerini sürdürmekte olup, Yatırım Fonları Yönetimi, Emeklilik Fonları Yönetimi, Özel Portföy Yönetimi ve Yatırım Danışmanlığı alanlarında faaliyet göstermektedir. TEB Portföy Yönetimi A.Ş.'nin kuruluş temel amacı, bireysel ve kurumsal yatırımcıların risk profiline uygun finansal enstrümanların dağılımının belirlenerek portföylerinin yönetilmesini ve bu çerçevede optimum faydanın sağlanmasını gerçekleştirmektir.

2) Fon Portföyü'nün yatırım amacı, yatırımcı riskleri ve stratejisi "Tanıtıcı Bilgiler" bölümünde belirtilmiştir.

3) Fon 01/01/2017 - 31/12/2017 döneminde net %48.07 oranında getiri sağlarken, karşılaştırma ölçütünün getirisi aynı dönemde %45.66 olmuştur. Sonuç olarak Fon'un nispi getirisi %2.40 olarak gerçekleşmiştir.

Toplam Getiri : Fonun ilgili dönemdeki birim pay değerindeki yüzdesel getiriyi ifade etmektedir.

Karşılaştırma Ölçütünün Getirisi : Fonun karşılaştırma ölçütünün ilgili dönem içerisinde belirtilen varlık dağılımları ile ağırlıklandırarak hesaplanmış olan yüzdesel getirisini ifade etmektedir.

Nispi Getiri : Performans sonu dönemi itibarıyla hesaplanan portföy getiri oranı ile karşılaştırma ölçütünün getiri oranı arasındaki farkı ifade etmektedir.

4) Yönetim ücretleri, vergi, saklama ücretleri ve diğer faaliyet giderlerinin günlük brüt portföy değerine oranının ağırlıklı ortalaması aşağıdaki gibidir.

01/01/2017 - 31/12/2017 döneminde :	Portföy Değerine Oranı (%)	TL Tutar
Fon Yönetim Ücreti	0.007522%	210,540.91
Denetim Ücreti Giderleri	0.000261%	7,297.82
Saklama Ücreti Giderleri	0.000173%	4,843.01
Araçlık Komisyonu Giderleri	0.001247%	34,912.58
Kurul Kayıt Ücreti	0.000059%	1,657.30
Diğer Faaliyet Giderleri	0.000210%	5,881.52
Toplam Faaliyet Giderleri	265,133.14	
Ortalama Fon Portföy Değeri	7,711,037.41	
Toplam Faaliyet Giderleri / Ortalama Fon Portföy Değeri	3.438359%	

5) 1 Ocak 2017 - 31 Aralık 2017 döneminde strateji değişikliği yapılmamış olup, 1 Ocak 2013 - 31 Aralık 2017 döneminde toplam 3 defa strateji değişimi gerçekleşmiştir. İlgili dönemlerdeki yatırım stratejileri aşağıdaki tabloda gösterilmektedir.

Yatırım stratejisi değişiklikleri:

Strateji Dönemi	Strateji Bilgisi
31/12/2008-11/07/2012	Hisse %70-%100, Kamu Borçlanma Araçları %0-%30, Ters Repo/Repo %0-%30
12/07/2012-22/01/2015	Hisse %75-%100, Ters Repo/Repo %0-%25
23/01/2015-11/11/2015	Vadeli Mevduat %0-%10, Repo/Ters Repo %0-%20, Hisse %80-%100, Takasbank Para Piyasası %0-%20

TEB PORTFÖY HİSSE SENEDİ FONU (HİSSE SENEDİ YOĞUN FON)

1 OCAK - 31 ARALIK 2017 DÖNEMİNE AİT PERFORMANS SUNUŞ RAPORU (Tutarlar aksi belirtilmedikçe Türk Lirası ("TL") cinsinden ifade edilmiştir.)

C. DİPNOTLAR (Devamı)

Karşılaştırma ölçütü değişiklikleri:

Kıstas Dönemi	Kıstas Bilgisi
12/07/2012-22/01/2015	%5 BIST-KYD Repo (Brüt) + %95 BIST 100
23/01/2015-11/11/2015	%2 BIST-KYD 1 Aylık Gösterge Mevduat TL + %3 BIST-KYD Repo (Brüt) + %95 BIST 100
12/11/2015-...	%5 BIST-KYD Repo (Brüt) + %95 BIST 100

6) Yatırım fonlarının portföy işletmesinden doğan kazançları kurumlar vergisi ve stopajdan muaftır.

D. İLAVE BİLGİLER VE AÇIKLAMALAR

1) TEB Yatırım Menkul Değerler A.Ş. 'nin kurucusu olduğu Fon'un kuruculuğu 15 Ekim 2015 tarihli SPK onayı ile TEB Portföy Yönetimi A.Ş.'ye 12 Kasım 2015 tarihi itibarıyla devredilmiş olup Fon'un portföy saklama hizmeti 12 Kasım 2015 tarihinden itibaren Türk Ekonomi Bankası A.Ş. tarafından verilmektedir.

2) Fon, 1 Ocak - 31 Aralık 2017 dönemine ait performans sunuş raporunu Sermaye Piyasası Kurulu'nun VII-128.5 sayılı Bireysel Portföylerin ve Kolektif Yatırım Kuruluşlarının Performans Sunumuna, Performansa Dayalı Ücretlendirilmesine ve Kolektif Yatırım Kuruluşlarını Notlandırma ve Sıralama Faaliyetlerine İlişkin Esaslar Hakkında Tebliğ'inde yer alan performans sunuş standartlarına ilişkin düzenlemeleri çerçevesinde hazırlamıştır.

3) Fon'un bağlı olduğu şemsiye fonun unvanı "TEB Portföy Yönetimi A.Ş. Hisse Senedi Şemsiye Fonu" olup, şemsiye fonun türü hisse senedi şemsiye fonudur.

.....