

**TEB PORTFÖY HİSSE SENEDİ FONU (HİSSE
SENEĐİ YOĐUN FON)**

**30 HAZİRAN 2019 TARİHİ İTİBARIYLA YATIRIM
PERFORMANSI KONUSUNDA KAMUYA
AÇIKLANAN BİLGİLERE İLİŐKİN RAPOR**

TEB PORTFÖY HİSSE SENEDİ FONU (HİSSE SENEDİ YOĞUN FON)

TEB Portföy Hisse Senedi Fonu'nun (Hisse Senedi Yoğun Fon) ("Fon") 1 Ocak – 30 Haziran 2019 dönemine ait ekteki performans sunuş raporunu Sermaye Piyasası Kurulu'nun VII-128.5 sayılı "Bireysel Portföylerin ve Kolektif Yatırım Kuruluşlarının Performans Sunumuna, Performansa Dayalı Ücretlendirilmesine ve Kolektif Yatırım Kuruluşlarının Notlandırma ve Sıralama Faaliyetlerine İlişkin Esaslar Hakkında Tebliğ"inde ("Tebliğ") yer alan performans sunuş standartlarına ilişkin düzenlemeleri çerçevesinde incelemiş bulunuyoruz.

İncelememiz sadece yukarıda belirtilen döneme ait performans sunuşunu kapsamaktadır. Bunun dışında kalan dönemler için inceleme yapılmamış ve görüş oluşturulmamıştır.

İncelememiz sonucunda Fon'un 1 Ocak – 30 Haziran 2019 dönemine ait performans sunuş raporunun Tebliğ'de belirtilen performans sunuş standartlarına ilişkin düzenlemelere uygun hazırlanmadığı kanaatine varmamıza sebep olacak herhangi bir tespitimiz bulunmamaktadır.

Diğer Husus

1 Ocak-30 Haziran 2019 dönemine ait performans sunuş raporunda sunulan ve performans bilgisi hesaplamalarına dayanak teşkil eden finansal bilgiler Türkiye Bağımsız Denetim Standartları'na ("BDS") uygun olarak tam kapsamlı veya sınırlı bağımsız denetime tabi tutulmamıştır.

DRT BAĞIMSIZ DENETİM VE SERBEST MUHASEBECİ MALİ MÜŞAVİRLİK A.Ş.
Member of **DELOITTE TOUCHE TOHMATSU LIMITED**



Yaman POLAT, SMMM
Sorumlu Denetçi

İstanbul, 31 Temmuz 2019

TEB PORTFÖY HİSSE SENEDİ FONU (HİSSE SENEDİ YOĞUN FON)'NA AİT PERFORMANS SUNUM RAPORU

A. TANITICI BİLGİLER

PORTFÖYE BAKIŞ
Haika Arz Tarihi : 07/03/2000

YATIRIM VE YÖNETİME İLİŞKİN BİLGİLER

28/06/2019 tarihi itibarıyla	
Fon Toplam Değeri	7.787.849
Birim Pay Değeri (TRL)	0,088375
Yatırımcı Sayısı	530
Tedavül Oranı (%)	3,15%

Fon'un Yatırım Amacı	Portföy Yöneticileri
BIST hisse senedi piyasasında işlem gören hisse senetlerine yatırım yaparak, BIST Endeks getirisi üzerinde bir getiri sağlamayı amaçlar.	Tansel Kutlu YILMAZ Mahmut Burak ÖZTUNÇ
En Az Alınabilir Pay Adedi : 1 Adet	

Portföy Dağılımı	
Paylar	89,26%
- Bankacılık	20,53%
- Perakende	10,57%
- Petrol Ve Petrol Ürünleri	9,82%
- İletişim	7,57%
- Holding	6,36%
- Cam	6,23%
- Hava Yolları Ve Hizmetleri	5,04%
- Demir, Çelik Temel	4,04%
- Tarım Kimyasalları	1,81%
- Endüstriyel Tekstil	1,79%
- Kimyasal Ürün	6,66%
- Otomotiv	2,56%
- Gıda	2,25%
- Teknoloji	1,78%
- Mobilya	1,33%
- İletişim Cihazları	0,92%
- Elektrik	0,00%
Takasbank Para Piyasası İşlemleri	6,81%
Teminat	3,93%
Futures	0,00%

Yatırım Stratejisi
Fon toplam değerinin en az %80'i devamı olarak menkul kıymet yatırım ortaklıktan hariç olmak üzere BIST'de işlem gören ihraççı payları, ihraççı paylarına ve/veya ihraççı payı endekslerine dayalı olarak yapılan vadeli işlem sözleşmelerine nakit teminatları ihraççı paylarına ve/veya ihraççı paylarına dayalı opsiyon sözleşmelerine primleri ile borsada işlem gören ihraççı paylarına ve ihraççı paylarına dayalı aracı kuruluş varantlarına yatırılır. Yabancı para ve sermaye piyasası araçlarına yatırım yapılmayacaktır.

Yatırım Riskleri
Fon yönetiminde temel olarak aşağıdaki riskler taşınmaktadır. Diğer risklere ilişkin detaylı bilgilere ise izahnameden ulaşılabilir. Piyasa Riski: Piyasalardaki fiyat, kur ve oran değişimlerin, pozisyonları olumsuz etkileme potansiyelidir.Karşı Taraf Riski: Finansal işlemlerde karşı tarafın yükümlülüklerini yerine getirememesi durumudur.Likidite Riski: Finansal varlıkların istenildiği anda piyasa fiyatından nakde dönüştürülemez haliyle ortaya çıkan zarar olasılığıdır.Operasyonel Risk: Operasyonel süreçlerindeki aksamalar sonucunda zarar oluşması olasılığını ifade eder.Yoğunlaşma Riski: Belli bir varlığa ve/veya vadeye yoğun yatırım yapılması sonucu fonun bu varlığın ve vadenin içerdikleri risklere maruz kalmasıdır.Korelasyon Riski: Farklı finansal varlıkların piyasa koşulları altında belirli bir zaman dilimi içerisinde aynı anda değer kazanması ya da kaybetmesine paralel olarak, birbirleri ile olan pozitif veya negatif yönlü ilişkileri nedeniyle doğabilecek zarar ihtimalini ifade eder.Kredi Riski: Fon portföyünde yer alan bir borçlanma aracının ihraççısının temerrüde düşmesi ya da kredi notunun düşürülmesi nedeniyle maruz kalınabilecek riski ifade eder.Yasal Risk: Mevzuatta ve düzenleyici otoritelerin düzenlemelerinde meydana gelebilecek değişikliklerden olumsuz etkilenme riskidir.Kaldıraç Yaratan İşlem Riski: Kaldıraç yaratan işlemlerde bulunulması halinde, başlangıç yatırımı ile başlangıç yatırımının üzerinde pozisyon alınması sebebi ile başlangıç yatırımından daha yüksek zarar edebilme olasılığını ifade eder.Yapılandırılmış Yatırım Araçları Riskleri: Söz konusu araçların dayanak varlıklar üzerinde oluşturulan stratejilerinin getirilerinin ilgili dönemde negatif olması halinde, vade sonunda hiçbir gelir elde edilememesi veya başlangıç değerinin altına düşülmesi riskini ifade eder. Bu araçlarda ayrıca karşı taraf riski de mevcuttur.

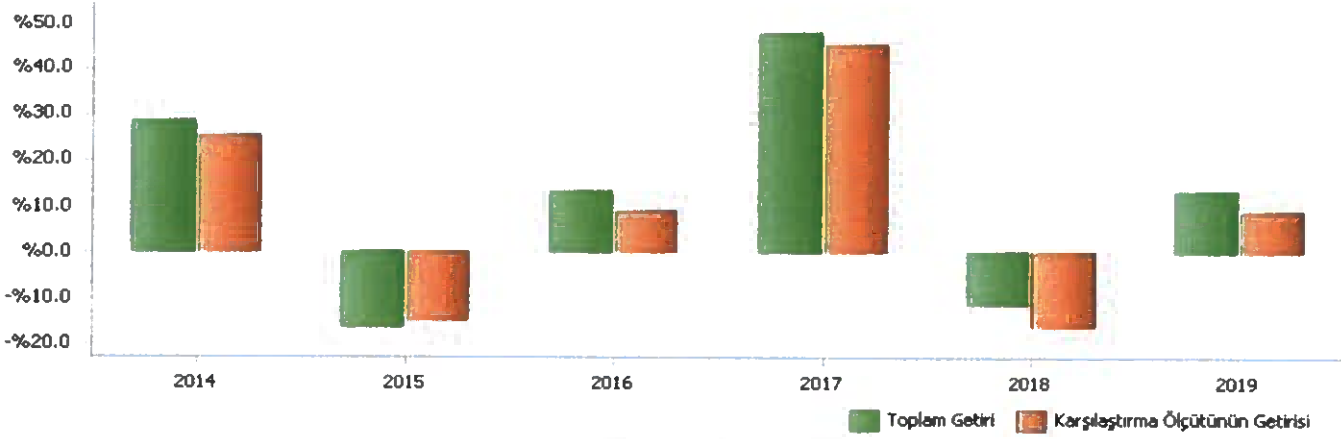
B. PERFORMANS BİLGİSİ**PERFORMANS BİLGİSİ**

YILLAR	Toplam Getiri (%)	Karşılaştırma Ölçütünün Getirisi (%)	Enflasyon Oranı (%) (TÜFE) (*)	Portföyün Zaman İçinde Standart Sapması (%) (**)	Karşılaştırma Ölçütünün Standart Sapması (%) (**)	Bilgi Rasyosu	Sunuma Dahil Dönem Sonu Portföyün Toplam Değeri / Net Aktif Değeri
2014	28,793%	25,652%	8,170%	1,225%	1,2315%	0,0488	14.480.519,58
2015	-16,299%	-15,069%	8,808%	1,417%	1,3294%	-0,0194	8.991.515,47
2016	13,306%	9,066%	8,533%	1,210%	1,2349%	0,0838	6.585.749,71
2017	48,057%	45,661%	11,920%	0,950%	0,9430%	0,0293	10.509.924,78
2018	-11,410%	-16,448%	20,302%	1,346%	1,3132%	0,1116	10.912.384,53
2019 (***)	13,390%	9,138%	5,014%	1,239%	1,3166%	0,1349	7.787.849,14

(*) Enflasyon oranı TÜİK tarafından açıklanan 12 aylık TÜFE'nin dönemsel oranıdır.

(**) Portföyün ve karşılaştırma ölçütünün standart sapması dönemdeki günlük getiriler üzerinden hesaplanmıştır.

(***) İlgili veriler sene başından itibaren rapor tarihine kadar olan değerleri vermektedir.

PERFORMANS GRAFİĞİ

GEÇMİŞ GETİRİLER GELECEK DÖNEM PERFORMANSI İÇİN BİR GÖSTERGE SAYILMAZ.

C. DİPNOTLAR

1) 1999 yılında kurulan TEB Portföy Yönetimi A.Ş., Türk Ekonomi Bankası A.Ş.'nin iştiraki olarak faaliyetlerini sürdürmekte olup, Yatırım Fonları Yönetimi, Emeklilik Fonları Yönetimi, Özel Portföy Yönetimi ve Yatırım Danışmanlığı alanlarında faaliyet göstermektedir. TEB Portföy Yönetimi'nin kuruluş temel amacı, bireysel ve kurumsal yatırımcıların risk profiline uygun finansal enstrümanların dağılımının belirlenerek portföylerinin yönetilmesini ve bu çerçevede optimum faydanın sağlanmasını gerçekleştirmektir.

2) Fon Portföyü'nün yatırım amacı, yatırım riskleri ve stratejisi "Tanıtıcı Bilgiler" bölümünde belirtilmiştir.

3) Fon 01/01/2019 - 28/06/2019 döneminde net %13.39 oranında getiri sağlarken, karşılaştırma ölçütünün getirisi aynı dönemde %9.14 olmuştur. Sonuç olarak Fon'un nispi getirisi %4.25 olarak gerçekleşmiştir.

Toplam Getiri : Fonun ilgili dönemdeki birim pay değerindeki yüzdesel getiriyi ifade etmektedir.

Karşılaştırma Ölçütünün Getirisi : Fonun karşılaştırma ölçütünün ilgili dönem içerisinde belirtilen varlık dağılımları ile ağırlıklandırarak hesaplanmış olan yüzdesel getirisini ifade etmektedir.

Nispi Getiri : Performans sonu dönemi itibarıyla hesaplanan portföy getiri oranı ile karşılaştırma ölçütünün getiri oranı arasındaki farkı ifade etmektedir.

4) Yönetim ücretleri, vergi, saklama ücretleri ve diğer faaliyet giderlerinin günlük brüt portföy değerine oranının ağırlıklı ortalaması aşağıdaki gibidir.

01/01/2019 - 28/06/2019 döneminde :	Portföy Değerine Oranı (%)	TL Tutar
Fon Yönetim Ücreti	0,007703%	148.359,12
Denetim Ücreti Giderleri	0,000209%	4.030,87
Saklama Ücreti Giderleri	0,000177%	3.415,39
Araçlık Komisyonu Giderleri	0,002104%	40.514,74
Kurul Kayıt Ücreti	0,000042%	805,53
Diğer Faaliyet Giderleri	0,000578%	11.129,62
Toplam Faaliyet Giderleri	208.255,27	
Ortalama Fon Portföy Değeri	10.819.931,08	
Toplam Faaliyet Giderleri / Ortalama Fon Portföy Değeri	0,010813%	

5) Performans sunum döneminde Fon'a ilişkin yatırım stratejisi değişikliği yapılmamıştır.

Kıstas Dönemi	Kıstas Bilgisi
12/07/2012-22/01/2015	%5 BIST-KYD Repo (Brüt) + %95 BIST 100
23/01/2015-11/11/2015	%2 BIST-KYD 1 Aylık Gösterge Mevduat TL + %3 BIST-KYD Repo (Brüt) + %95 BIST 100
12/11/2015-31/12/2017	%5 BIST-KYD Repo (Brüt) + %95 BIST 100
01/01/2018-...	%5 BIST-KYD Repo (Brüt) + %95 BIST 100 GETİRİ

6) Yatırım fonlarının portföy işletmesinden doğan kazançları kurumlar vergisi ve stopajdan muaftır.

8) {0}