

**TEB PORTFÖY KYF SERBEST (DÖVİZ)
ÖZEL FON**

**30 HAZİRAN 2020 TARİHİ İTİBARIYLA
YATIRIM PERFORMANSI KONUSUNDA
KAMUYA AÇIKLANAN BİLGİLERE
İLİŞKİN RAPOR**

TEB PORTFÖY KYF SERBEST (DÖVİZ) ÖZEL FON

TEB Portföy KYF Serbest (Döviz) Özel Fon'u ("Fon") 1 Ocak - 30 Haziran 2020 dönemine ait ekteki performans sunuş raporunu Sermaye Piyasası Kurulu'nun VII-128.5 sayılı "Bireysel Portföylerin ve Kolektif Yatırım Kuruluşlarının Performans Sunumuna, Performansa Dayalı Ücretlendirilmesine ve Kolektif Yatırım Kuruluşlarını Notlandırma ve Sıralama Faaliyetlerine İlişkin Esaslar Hakkında Tebliğ"inde ("Tebliğ") yer alan performans sunuş standartlarına ilişkin düzenlemeleri çerçevesinde incelemiş bulunuyoruz.

İncelememiz sadece yukarıda belirtilen döneme ait performans sunuşunu kapsamaktadır. Bunun dışında kalan dönemler için inceleme yapılmamış ve görüş oluşturulmamıştır.

İncelememiz sonucunda Fon'un 1 Ocak - 30 Haziran 2020 dönemine ait performans sunuş raporunun Tebliğ'de belirtilen performans sunuş standartlarına ilişkin düzenlemelere uygun hazırlanmadığı kanaatine varmamıza sebep olacak herhangi bir tespitimiz bulunmamaktadır.

Diğer Husus

1 Ocak-30 Haziran 2020 dönemine ait performans sunuş raporunda sunulan ve performans bilgisi hesaplamalarına dayanak teşkil eden finansal bilgiler Türkiye Bağımsız Denetim Standartları'na ("BDS") uygun olarak tam kapsamlı veya sınırlı bağımsız denetime tabi tutulmamıştır.

DRT BAĞIMSIZ DENETİM VE SERBEST MUHASEBECİ MALİ MÜŞAVİRLİK A.Ş.
Member of **DELOITTE TOUCHE TOHMATSU LIMITED**



Zere Gaye Şentürk, SMMM
Sorumlu Denetçi

İstanbul, 28 Temmuz 2020

TEB PORTFÖY KYF SERBEST (DÖVİZ) ÖZEL FON'NA AİT PERFORMANS SUNUM RAPORU**A. TANITICI BİLGİLER**PORTFÖYE BAKIŞ
Halka Arz Tarihi : 20.06.2019**YATIRIM VE YÖNETİME İLİŞKİN BİLGİLER**

30.06.2020 tarihi itibarıyla	
Fon Toplam Değeri	91.931.060
Birim Pay Değeri (TRL)	7,755878
Yatırımcı Sayısı	1
Tedavül Oranı (%)	1,19%

Portföy Dağılımı	
Borçlanma Araçları	100,00%
- Özel Sektör Borçlanma Araçları	100,00%

Fon'un Yatırım Amacı	Portföy Yöneticileri
Fon, ilgili tebliğin nitelikli yatırımcılara satışına ilişkin hükümleri çerçevesinde nitelikli yatırımcılara satılacak serbest fon statüsündedir.	Çağrı ÖZEL Alien BEBİROĞLU
En Az Alınabilir Pay Adedi : 1 Adet	

Yatırım Stratejisi
Fon toplam değerinin en az %80'i devamlı olarak Hazine Müsteşarlığı tarafından döviz cinsinden ihraç edilen borçlanma araçları ve kira sertifikaları ile yerli ihraççıların döviz cinsinden ihraç edilen para ve sermaye piyasası araçlarından oluşacaktır. Fon toplam değerinin kalan bölümü ise TL cinsinden para ve sermaye piyasası araçları ve /veya yabancı para ve sermaye piyasası araçlarına yatırılabilir.

Yatırım Riskleri

Fon yönetiminde temel olarak aşağıdaki riskler taşınmaktadır. Diğer risklere ilişkin detaylı bilgilere ise izahnameden ulaşılabilir. Piyasa Riski: Piyasalardaki fiyat ve oran değişimlerin, pozisyonlan olumsuz etkileme potansiyelidir.Karşı Taraf Riski: Finansal işlemlerde karşı tarafın yükümlüklerini yerine getirememesi durumudur.Faiz Oranı Riski: Faiz oranlarındaki dalgalanmalar nedeniyle yönetilmekte olan portföylerin, pozisyonlarına bağlı olarak maruz kalabileceği zarar olasılığıdır.Enflasyon riski: Enflasyon nedeniyle yatırımcı tarafından arzulanmayan bir reel getiri oranının gerçekleşme olasılığıdır.Kur Riski: Gelecekte döviz kurlarındaki dalgalanmalar sebebiyle döviz veya dövize endeksli varlık veya yükümlülüklerde meydana gelebilecek değişikliklerden kaynaklanan zarar ihtimalidir.Hisse Senedi, Emisyon Riski: Hisse senedi, emisyon ve emtiaya dayalı türev finansal araçlardaki pozisyon durumuna bağlı olarak fiyatlarındaki dalgalanmalar nedeniyle maruz kalınan zarar ihtimalidir.Opsiyon Riski:Opsiyon parametrelerindeki dalgalanmalara bağlı olarak maruz kalınan zarar ihtimalidir.Likidite Riski: Finansal varlıkların istenildiği anda piyasa fiyatından nakde dönüştürülemediği halinde ortaya çıkan zarar olasılığıdır.Kredi Riski: İşlem yapılan karşı tarafın sözleşme gereklerine uymayarak, yükümlülüğünü kısmen ya da tamamen zamanında yerine getirmemesinden ya da getirememesinden dolayı karşılaşılabilecek zarar ihtimalidir.Strateji Riski: Makro ve mikro değişikliklerin iyi analiz edilememesi veya yorumlanamaması sonucunda ileride oluşabilecek fırsat veya tehditlerle uyumlu stratejik kararların neticesinde maruz kalınan zarar ihtimalidir.Operasyonel Risk: Finansal risklerin dışında kalan tüm riskleri ifade eder.

B. PERFORMANS BİLGİSİ**PERFORMANS BİLGİSİ**

YILLAR	Toplam Getiri (%)	Eşik Değer Getirisi (%)	Enflasyon Oranı (%) (TÜFE) (*)	Portföyün Zaman İçinde Standart Sapması (%) (**)	Eşik Değerin Standart Sapması (%) (**)	Bilgi Rasyosu	Sunuma Dahil Dönem Sonu Portföyün Toplam Değeri / Net Aktif Değeri
2019	17,396%	15,558%	6,505%	0,742%	0,5605%	0,0194	73.548.776,27
2020 (***)	15,496%	13,745%	5,753%	0,632%	1,0174%	0,0086	91.931.060,00

PERFORMANS BİLGİSİ USD

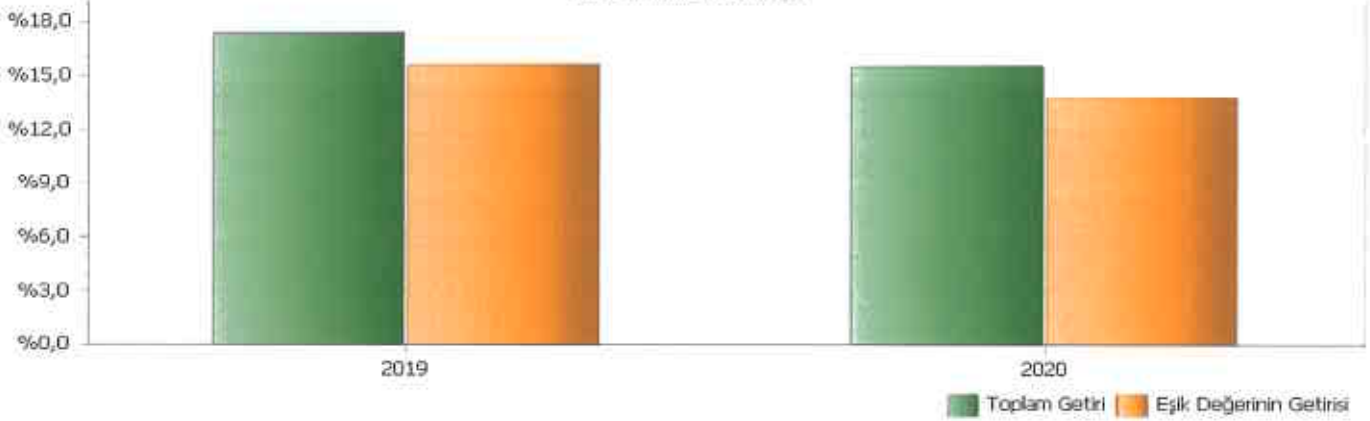
YILLAR	Toplam Getiri (%)	Karşılaştırma Ölçütünün / Eşik Değerinin Getirisi (%)	Enflasyon Oranı (%) (TÜFE) (*)	Portföyün Zaman İçinde Standart Sapması (%) (**)	Karşılaştırma Ölçütünün / Eşik Değerinin Standart Sapması (%) (**)	Bilgi Rasyosu	Sunuma Dahil Dönem Sonu Portföyün Toplam Değeri / Net Aktif Değeri
2019	14,461%	12,669%	6,505%	0,000%	0,5653%	-0,1487	12.381.948,87
2020	0,252%	-1,267%	5,753%	0,000%	1,2660%	0,0018	13.433.928,57

(*) Enflasyon oranı TÜİK tarafından açıklanan 12 aylık TÜFE'nin dönemsel oranıdır.

(**) Portföyün ve eşik değerinin standart sapması dönemdeki günlük getiriler üzerinden hesaplanmıştır.

(***) İlgili veriler sene başından itibaren rapor tarihine kadar olan değerleri vermektedir.

(*****) 19.06.2019 tarihi itibarıyla USD fiyat açıklamaya başlamıştır.

PERFORMANS GRAFİĞİ

GEÇMİŞ GETİRİLER GELECEK DÖNEM PERFORMANSI İÇİN BİR GÖSTERGE SAYILMAZ.

C. DİPNOTLAR

1) 1999 yılında kurulan TEB Portföy Yönetimi A.Ş., Türk Ekonomi Bankası A.Ş.'nin iştiraki olarak faaliyetlerini sürdürmekte olup, Yatırım Fonları Yönetimi, Emeklilik Fonları Yönetimi, Özel Portföy Yönetimi ve Yatırım Danışmanlığı alanlarında faaliyet göstermektedir. TEB Portföy Yönetimi'nin kuruluş temel amacı, bireysel ve kurumsal yatırımcıların risk profiline uygun finansal enstrümanların dağılımını belirleterek portföylerinin yönetilmesini ve bu çerçevede optimum faydaları sağlanmasını gerçekleştirmektir.

2) Fon Portföyü'nün yatırım amacı, yatırım riskleri ve stratejisi "Tanıtım Bilgileri" bölümünde belirtilmiştir.

3) Fon 1.01.2020 - 30.06.2020 döneminde net %15,50 oranında getiri sağlarken, eşik değerinin getirisini aynı dönemde %13,75 olmuştur. Sonuç olarak Fon'un nispi getirisi %1,75 olarak gerçekleşmiştir.

Toplam Getiri : Fonun ilgili dönemdeki birim pay değerindeki yüzdesel getirisini ifade etmektedir.

Eşik Değerinin Getirisi : Fonun eşik değerinin ilgili dönem içerisinde belirtilen varlık dağılımı ile ağırlıklandırarak hesaplanmış olan yüzdesel getirisini ifade etmektedir.

Nispi Getiri : Performans sonu dönemi itibarıyla hesaplanan portföy yattırı oranı ile karşılaştırma ölçütünün getiri oranı arasındaki farkı ifade etmektedir.

4) Yönetim ücretleri, vergi, saklama ücretleri ve diğer faaliyet giderlerinin günlük brüt portföy değerine oranının ağırlık ortalaması aşağıdaki gibidir.

1.01.2020 - 30.06.2020 döneminde :	Portföy Değerine Oranı (%)	TL Tutar
Fon Yönetim Ücreti	0,000229%	133.238,09
Denetim Ücreti Giderleri	0,00028%	4.423,64
Saklama Ücreti Giderleri	0,00171%	27.437,47
Araçlık Komisyonu Giderleri	0,00000%	0,00
Kurul Kayıt Ücreti	0,00056%	9.041,56
Diğer Faaliyet Giderleri	0,002157%	346.657,54
Toplam Faaliyet Giderleri	520.798,30	
Ortalama Fon Portföy Değeri	88.285.448,38	
Toplam Faaliyet Giderleri / Ortalama Fon Portföy Değeri	0,589900%	

5) Performans sonu döneminde Fon'a ilişkin yatırım stratejisi değişikliği yapılmamıştır.

Kıyas Dönemi	Kıyas Bilgisi
--------------	---------------

1.06.2019-1.01.2020 %100 BIST-KYD Eurobond USD (TL) Endeksi (20/06/2019)

2.01.2020-... %100 BIST-KYD Eurobond USD (TL) Endeksi (31/12/2019)

6) Yatırım fonlarının portföy işletmesinden doğan kazançları kurumlar vergisi ve stopajdan muaftır.