

**TEB PORTFÖY ÖZEL SEKTÖR
BORÇLANMA ARAÇLARI FONU**

**31 ARALIK 2021 TARİHİ İTİBARIYLA
YATIRIM PERFORMANSI KONUSUNDA
KAMUYA AÇIKLANAN BİLGİLERE
İLİŞKİN RAPOR**

TEB PORTFÖY ÖZEL SEKTÖR BORÇLANMA ARAÇLARI FONU

TEB Portföy Özel Sektör Borçlanma Araçları Fonu'nun ("Fon") 1 Ocak – 31 Aralık 2021 dönemine ait ekteki performans sunuş raporunu Sermaye Piyasası Kurulu'nun VII-128.5 sayılı "Bireysel Portföylerin ve Kolektif Yatırım Kuruluşlarının Performans Sunumuna, Performansa Dayalı Ücretlendirilmesine ve Kolektif Yatırım Kuruluşlarını Notlandırma ve Sıralama Faaliyetlerine İlişkin Esaslar Hakkında Tebliğ"inde ("Tebliğ") yer alan performans sunuş standartlarına ilişkin düzenlemeleri çerçevesinde incelemiş bulunuyoruz.

İncelememiz sadece yukarıda belirtilen döneme ait performans sunuşunu kapsamaktadır. Bunun dışında kalan dönemler için inceleme yapılmamış ve görüş oluşturulmamıştır.

Görüşümüze göre Fon'un 1 Ocak – 31 Aralık 2021 dönemine ait performans sunuş raporunun TEB Portföy Özel Sektör Borçlanma Araçları Fonu'unun performansını ilgili Tebliğ'de belirtilen performans sunum standartlarına ilişkin düzenlemelere uygun olarak doğru biçimde yansıtmaktadır.

Fon'un 31 Aralık 2021 tarihi itibarıyla kamuya açıklanmak üzere ayrıca hazırlanacak yıllık finansal tabloları üzerindeki bağımsız denetim çalışmalarımız henüz tamamlanmamış olup; söz konusu finansal tablolara ilişkin bağımsız denetim çalışmalarımızın tamamlanmasını müteakiben ilgili bağımsız denetim raporumuz ayrıca tanzim edilecektir.

DRT BAĞIMSIZ DENETİM VE SERBEST MUHASEBECİ MALİ MÜŞAVİRLİK A.Ş.
Member of **DELOITTE TOUCHE TOHMATSU LIMITED**



Zere Gaye Şentürk, SMMM
Sorumlu Denetçi

İstanbul, 31 Ocak 2022

TEB PORTFÖY ÖZEL SEKTÖR BORÇLANMA ARAÇLARI FONU'NA AİT PERFORMANS SUNUM RAPORU**A. TANITICI BİLGİLER**

PORTFÖYE BAKIŞ
Halka Arz Tarihi : 27.06.1990

YATIRIM VE YÖNETİME İLİŞKİN BİLGİLER

| 31.12.2021 tarihi itibarıyla | |
|------------------------------|------------|
| Fon Toplam Değeri | 63.235.348 |
| Birim Pay Değeri (TRL) | 215,118411 |
| Yatırımcı Sayısı | 606 |
| Tedavül Oranı (%) | 2,27% |

| Portföy Dağılımı | |
|----------------------------------|---------|
| Borçlanma Araçları | 98,58% |
| - Özel Sektör Borçlanma Araçları | 76,77% |
| - Finansman Bonusu | 21,81% |
| Vadeli Mevduat | 1,42% |
| Toplam | 100,00% |

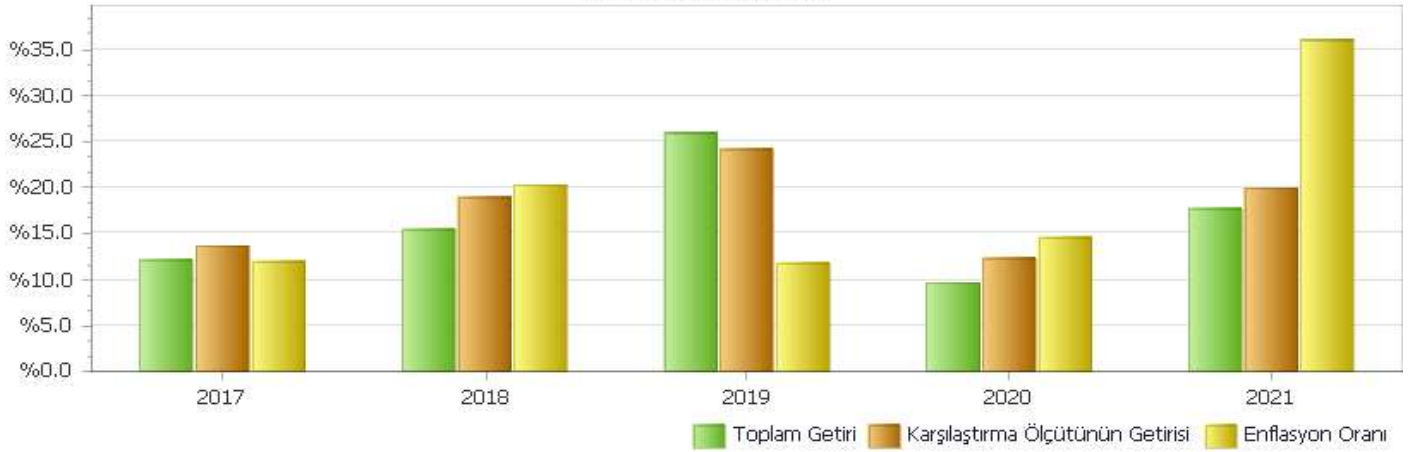
| Fon'un Yatırım Amacı | Portföy Yöneticileri |
|--------------------------------------------------------------------------------------------------------------------------------------------------------------------------------------------------------------------------------------------------------------------------------------------------------------------------------------------------------------------------------------------------------------------------------------------------------------------------------------------------------------------------------------------------------------------------------------------------------------------------------------------------------------------------------------------------------------------------------------------------------------------------------------------------------------------------------------------------------------------------------------------------------------------------------------------------------------------------------------------------------------------------------------------------------------------------------------------------------------------------------------------------------------------------------------------------------------------------------------------------------------------------------------------------------------------------------------------------------------------------------------------------------------------------------------------------------------------------------------------------------------------------------------------------------------------------------------------------------------------------------------------------------------------------------------------------------------------------------------------------------------------------------------------------------------------------------------------------------------------------------------------------------------------------------------------------------------------------------------------------------------------------------------------------------------|-----------------------------|
| Özel sektör borçlanma araçlarının ihraççıları, vade yapısı ve getiri oranı dikkate alınarak, kamu borçlanma araçları getirilerinin üzerinde bir getiri sağlanması hedeflenmektedir. | Özlem KARAGÖZ Çağrı ÖZEL |
| En Az Alınabilir Pay Adedi : 1 Adet | |
| Yatırım Stratejisi | |
| Fon toplam değerinin en az %80'i devamlı olarak yerli özel sektör borçlanma araçlarından oluşur. Yabancı para ve sermaye piyasası araçlarına yatırım yapılmayacaktır. | |
| Yatırım Riskleri | |
| <p>Fon yönetiminde temel olarak aşağıdaki riskler taşınmaktadır. Diğer risklere ilişkin detaylı bilgilere ise izahnameden ulaşılabilir. Karşı Taraf Riski: Finansal işlemlerde karşı tarafın yükümlüklerini yerine getirememesi durumudur. Likidite Riski: Finansal varlıkların istenildiği anda piyasa fiyatından nakde dönüştürülememesi halinde ortaya çıkan zarar olasılığıdır. Operasyonel Risk: Operasyonel süreçlerindeki aksamalar sonucunda zarar oluşması olasılığını ifade eder. Yoğunlaşma Riski: Belli bir varlığa ve/veya vadeye yoğun yatırım yapılması sonucu fonun bu varlığın ve vadenin içerdiği risklere maruz kalmasıdır. Korelasyon Riski: Farklı finansal varlıkların piyasa koşulları altında belirli bir zaman dilimi içerisinde aynı anda değer kazanması ya da kaybetmesine paralel olarak, birbirleri ile olan pozitif veya negatif yönlü ilişkileri nedeniyle doğabilecek zarar ihtimalini ifade eder. Kredi Riski: Fon portföyünde yer alan bir borçlanma aracının ihraççısının temerrüde düşmesi ya da kredi notunun düşürülmesi nedeniyle maruz kalınabilecek riski ifade eder. Yasal Risk: Mevzuatta ve düzenleyici otoritelerin düzenlemelerinde meydana gelebilecek değişikliklerden olumsuz etkilenme riskidir. Kaldıraç Yaratılan İşlem Riski: Kaldıraç yaratan işlemlerde bulunulması halinde, başlangıç yatırımı ile başlangıç yatırımının üzerinde pozisyon alınması sebebi ile başlangıç yatırımından daha yüksek zarar edebilme olasılığını ifade eder. Yapılandırılmış Yatırım Araçları Riskleri: Söz konusu araçların dayanak varlıkları üzerinde oluşturulan stratejilerinin getirisinin ilgili dönemde negatif olması halinde, vade sonunda hiçbir gelir elde edilememesi veya başlangıç değerinin altına düşülmesi riskini ifade eder. Bu araçlarda ayrıca karşı taraf riski de mevcuttur. Faiz oranı riski, Fon portföyüne dahil edilecek olan faize dayalı varlıkların (borçlanma aracı, ters repo vb) değerinde piyasalarda yaşanabilecek faiz oranları değişimleri nedeniyle oluşan riski ifade eder.</p> | |

B. PERFORMANS BİLGİSİ

| PERFORMANS BİLGİSİ | | | | | | | |
|--------------------|-------------------|--------------------------------------|--------------------------------|--------------------------------------------------|---------------------------------------------------|---------------|--------------------------------------------------------------------|
| YILLAR | Toplam Getiri (%) | Karşılaştırma Ölçütünün Getirisi (%) | Enflasyon Oranı (%) (TÜFE) (*) | Portföyün Zaman İçinde Standart Sapması (%) (**) | Karşılaştırma Ölçütünün Standart Sapması (%) (**) | Bilgi Rasyosu | Sunuma Dahil Dönem Sonu Portföyün Toplam Değeri / Net Aktif Değeri |
| 2017 | 12,166% | 13,665% | 11,920% | 0,032% | 0,0271% | -0,1233 | 383.608.360,70 |
| 2018 | 15,473% | 18,945% | 20,302% | 0,118% | 0,0525% | -0,0959 | 131.626.408,03 |
| 2019 | 25,842% | 24,027% | 11,836% | 0,142% | 0,0599% | 0,0397 | 226.005.964,46 |
| 2020 | 9,535% | 12,294% | 14,599% | 0,034% | 0,0324% | -0,2132 | 80.155.489,55 |
| 2021 | 17,688% | 19,923% | 36,081% | 0,046% | 0,0399% | -0,1236 | 63.235.347,65 |

(*) Enflasyon oranı TÜİK tarafından açıklanan 12 aylık TÜFE'nin dönemsel oranıdır.

(**) Portföyün ve karşılaştırma ölçütünün standart sapması dönemdeki günlük getiriler üzerinden hesaplanmıştır.

PERFORMANS GRAFİĞİ

GEÇMİŞ GETİRİLER GELECEK DÖNEM PERFORMANSI İÇİN BİR GÖSTERGE SAYILMAZ.

C. DİPNOTLAR

1) 1999 yılında kurulan TEB Portföy Yönetimi A.Ş., Türk Ekonomi Bankası A.Ş.'nin iştiraki olarak faaliyetlerini sürdürmekte olup, Yatırım Fonları Yönetimi, Emeklilik Fonları Yönetimi, Özel Portföy Yönetimi ve Yatırım Danışmanlığı alanlarında faaliyet göstermektedir. TEB Portföy Yönetimi'nin kuruluş temel amacı, bireysel ve kurumsal yatırımcıların risk profiline uygun finansal enstrümanların dağılımının belirlenerek portföylerinin yönetilmesini ve bu çerçevede optimum faydanın sağlanmasını gerçekleştirmektir.

2) Fon Portföyü'nün yatırım amacı, yatırımcı riskleri ve stratejisi "Tanıtıcı Bilgiler" bölümünde belirtilmiştir.

3) Fon 01.01.2021 - 31.12.2021 döneminde net %17.69 oranında getiri sağlarken, karşılaştırma ölçütünün getirisi aynı dönemde %19.92 olmuştur. Sonuç olarak Fon'un nispi getirisi %-2.23 olarak gerçekleşmiştir.

Toplam Getiri : Fonun ilgili dönemdeki birim pay değerindeki yüzdesel getiriyi ifade etmektedir.

Karşılaştırma Ölçütünün Getirisi : Fonun karşılaştırma ölçütünün ilgili dönem içerisinde belirtilen varlık dağılımları ile ağırlıklandırılarak hesaplanmış olan yüzdesel getirisini ifade etmektedir.

Nispi Getiri : Performans sonu dönemi itibarıyla hesaplanan portföy getiri oranı ile karşılaştırma ölçütünün getiri oranı arasındaki farkı ifade etmektedir.

4) Yönetim ücretleri, vergi, saklama ücretleri ve diğer faaliyet giderlerinin günlük brüt portföy değerine oranının ağırlıklı ortalaması aşağıdaki gibidir.

| 01.01.2021 - 31.12.2021 döneminde : | Portföy Değerine Oranı (%) | TL Tutar |
|---------------------------------------------------------|----------------------------|--------------|
| Fon Yönetim Ücreti | 0,004770% | 1.290.319,49 |
| Denetim Ücreti Giderleri | 0,000051% | 13.916,73 |
| Saklama Ücreti Giderleri | 0,000109% | 29.394,26 |
| Aracılık Komisyonu Giderleri | 0,000131% | 35.511,36 |
| Kurul Kayıt Ücreti | 0,000053% | 14.255,18 |
| Diğer Faaliyet Giderleri | 0,000166% | 44.859,06 |
| Toplam Faaliyet Giderleri | 1.428.256,08 | |
| Ortalama Fon Portföy Değeri | 74.117.535,35 | |
| Toplam Faaliyet Giderleri / Ortalama Fon Portföy Değeri | 1,927015% | |

5) Performans sunum döneminde Fon'a ilişkin yatırım stratejisi değişikliği yapılmamıştır.

| Kıstas Dönemi | Kıstas Bilgisi |
|-----------------------|---------------------------------------------------------------------------------|
| 12.11.2015-02.01.2022 | %15 BIST-KYD Repo (Brüt) + %40 BIST-KYD ÖSBA Değişken + %45 BIST-KYD ÖSBA Sabit |

6) Yatırım fonlarının portföy işletmesinden doğan kazançları kurumlar vergisi ve stopajdan muafır.

D. İLAVE BİLGİLER VE AÇIKLAMALAR

1) Tüm dönemler için portföy ve karşılaştırma ölçütünün birikimli getiri oranı

| Dönemler | Portföy Net Getiri | Karşılaştırma Ölçütü | Nispi Getiri |
|-------------------------|--------------------|----------------------|--------------|
| 02.01.2017 - 29.12.2017 | 12,17% | 13,66% | -1,50% |
| 02.01.2018 - 31.12.2018 | 15,47% | 18,95% | -3,47% |
| 02.01.2019 - 31.12.2019 | 25,84% | 24,03% | 1,81% |
| 02.01.2020 - 31.12.2020 | 9,54% | 12,29% | -2,76% |
| 04.01.2021 - 31.12.2021 | 17,69% | 19,92% | -2,23% |

2) Fon ile ilgili tüm değişiklikler Fon Kurucusu'nun internet sitesinde "Kamuyu Sürekli Bilgilendirme Formu" sayfasında ve Kamuyu Aydınlatma Platformu'nda (KAP) yer almaktadır.

3) Bilgi Rasyosu, riske göre düzeltilmiş getiri ölçümünde kullanılır. Performans Ölçütü (Benchmark) getirisi üzerindeki portföy getirisinin, portföyün volatilitesine (oynaklığına) oranı olarak hesaplanır. Portföy yöneticisinin performans ölçütü üzerinde sağladığı getiriyi ölçer. Bilgi rasyosunun aynı zamanda portföy yöneticisinin tutarlılık/istikrar derecesini de gösterdiği kabul edilir. Pozitif ve yüksek Bilgi Rasyosu iyi kabul edilir.

4) Fonun Brüt getirileri ve Kurucu tarafında karşılanması gereken gider oranları ile ilgili bilgilere aşağıda yer verilmektedir.

| | TOT |
|-----------------------------------------------|--------|
| Net Basit Getiri | 17,69% |
| Gerçekleşen Fon Toplam Giderleri Oranı | 1,93% |
| Azami Toplam Gider Oranı | 1,75% |
| Kurucu Tarafından Karşılanan Giderlerin Oranı | 0,18% |
| Net Gider Oranı | 1,75% |
| Brüt Getiri | 19,44% |